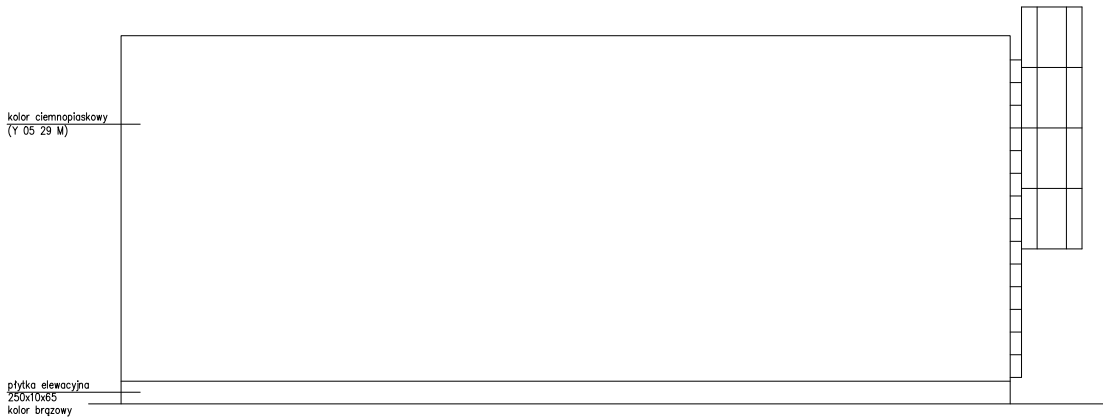
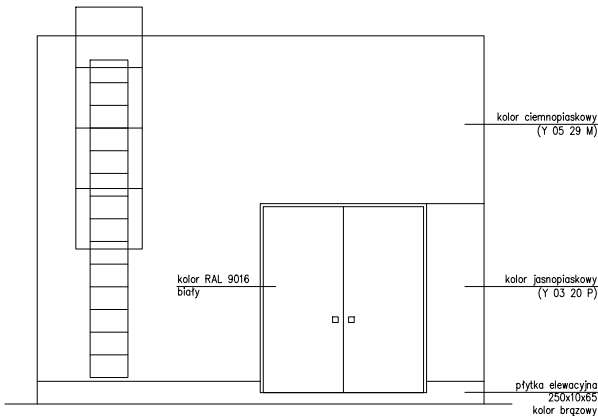


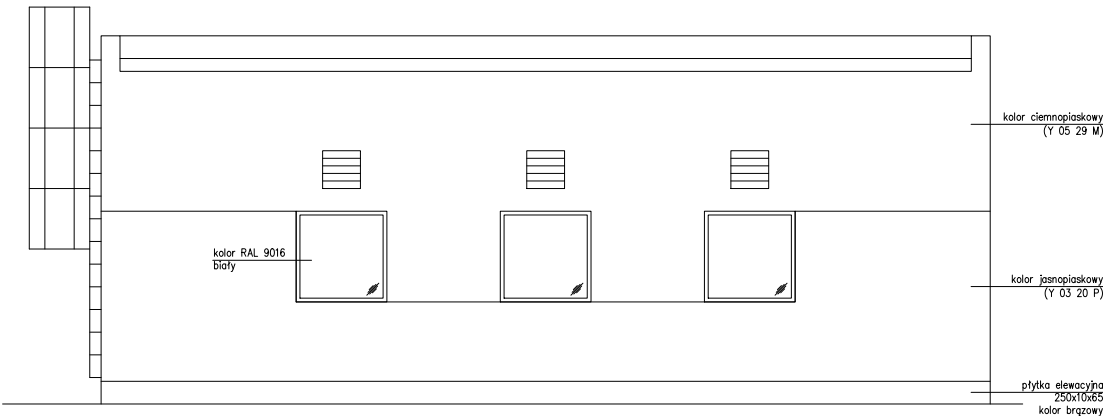
Elewacja południowa



Elewacja wschodnia



Elewacja północna



Elewacja zachodnia

UWAGI:  
1. Wszystkie wymiary podawane są w centymetrach, a rzędne w metrach:  
– w opisach okien zawarto wielkość otworu w stanie surowym,  
– powierzchnie pomieszczeń podano w stanie surowym,  
– poziomy posadzek należy zweryfikować i precyzyjnie wytyczyć geodezyjnie na etapie wykonawczym.  
Obowiązkiem Wykonawcy jest sprawdzenie wymiaru w naturze.  
W przypadku jakiegokolwiek zmiany lub różnicy zauważonej między projektem a stanem faktycznym Wykonawca jest zobowiązany przekazać tę informację Projektantowi.  
2. Ze względu na zaokrąglenie wymiarów w użytym programie CAD, mogą wystąpić niewielkie niezgodności sumy wymiarów cząstkowych ze zbiorczym wymiarem elementu. W takim przypadku decydujący jest wymiar sumaryczny.  
3. Nie wolno brać żadnego wymiaru mierząc bezpośrednio z rysunku.  
W przypadku wątpliwości Wykonawca powinien zgłosić się do Projektanta.  
4. Wszelkie zaproponowane zmiany względem Projektu należy uzgodnić z Projektantem. Zmianę należy przedstawić w formie propozycji lub rozwiązania projektowego do adaptacji.  
5. W sprawach nieokreślonych dokumentacją obowiązują:  
– warunki techniczne wykonania i odbioru robót budowlano–montażowych (wg Ministra Budownictwa i Instytutu Techniki Budowlanej),  
– normy Polskiego Komitetu Normalizacyjnego,  
– instrukcje, wytyczne, świadectwa dopuszczenia, atesty Instytutu Techniki Budowlanej,  
– instrukcje, wytyczne i warunki techniczne producentów i dostawców materiałów budowlano–instalacyjnych,  
– przepisy techniczne instytucji kontrolujących jakość materiałów i wykonywanych robót,  
– zasady sztuki budowlanej,  
– przepisy BHP.  
6. Szczegółowe informacje dotyczące produktów i ich parametrów znajdują się w części opisowej dokumentacji.

NAZWA PROJEKTU: Rozbudowa oczyszczalni ścieków w Racyczach		
ADRES OBIEKTU: Raczyce, gmina Odolanów dz. nr 1385/2, 1386/2, 1392/2, ark. 2, obręb 0008 Raczyce jednostka ewidencyjna 301703_5 Gmina Odolanów		
INWESTOR: Gmina i Miasto Odolanów ul. Rynek 11, 63–430 Odolanów		
 ENVIROTECH sp.z o.o. ul.Kochanowskiego 7 60–845 Poznań tel. 61/657–02–00		NR PROJEKTU:
	IMIĘ, NAZWISKO	PODPIS:
PROJEKTOWAŁ:	mgr inż. arch. Piotr Staszewski Nr upr.: 40/WPOKK/2015	
SPRAWDZIŁ:	mgr inż. arch. Maciej Krzymień Nr upr.: 51/WPOKK/2019	
TYTUŁ RYSUNKU: Budynek dmuchaw – obiekt nr 17 Elewacje		
BRANŻA: ARCH.–KONSTR.	STADIUM: PT	DATA: 03.2024
SKALA: 1:100	FORMAT: 420x297	NR RYSUNKU: PT–AK–RYS–2.5